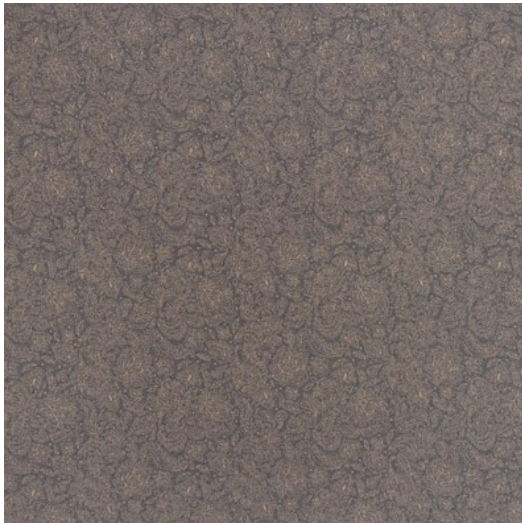




BALMORAL



Referentie	BALMORAL 7
Kleur	Naturel
Dimensies	Br/L/W ± 140 - 145 CM (± 55.1 - 57.1 IN)
Rapport	H ± 26 - 27,5 CM (± 10.2 - 10.8 IN)
Samenstelling	80% WO - 20% PA
Martindale/Pilling	Martindale: 60.000 Pilling: 3 - 4 / GD
Gewicht	± 480 gr/m
Brandvertragend	Nee
Onderhoud	☒☒☒☒☒☒☒ Strijken aan achterzijde
Collectie	Scotland
Gebruik	Gordijnen Meubelstof